



S E R A F I M  
FINANS

Om verksamheten

# Serafim Finans AB

## Om verksamheten



# SERAFIM

FINANS

Om verksamheten

## Om Serafim Finans

Serafim Finans AB org.nr. 556654-9191 ("**Serafim Finans**" eller "**Bolaget**") är ett kreditmarknadsbolag som erbjuder konsumentkrediter samt finansiella lösningar vilka gör svenska företag effektivare och stabilare. Bolaget, som är en del av Serafimgruppen, startades år 2004, verkar i hela Sverige och har huvudkontor i Stockholm.

## Affärsidé och vision

Serafim Finans affärsidé är att erbjuda finansiella lösningar till företag och konsumenter. Vi strävar efter att tillsammans med våra kompetenta medarbetare hitta flexibla och långsiktiga lösningar som gör det enkelt och smidigt för våra kunder att nå sin fulla potential.

Vår vision är att vi ska vara Sveriges ledande finansbolag som genom engagemang, kompetens och ett personligt bemötande är det självklara valet för såväl kunder som medarbetare.

## Våra tjänster

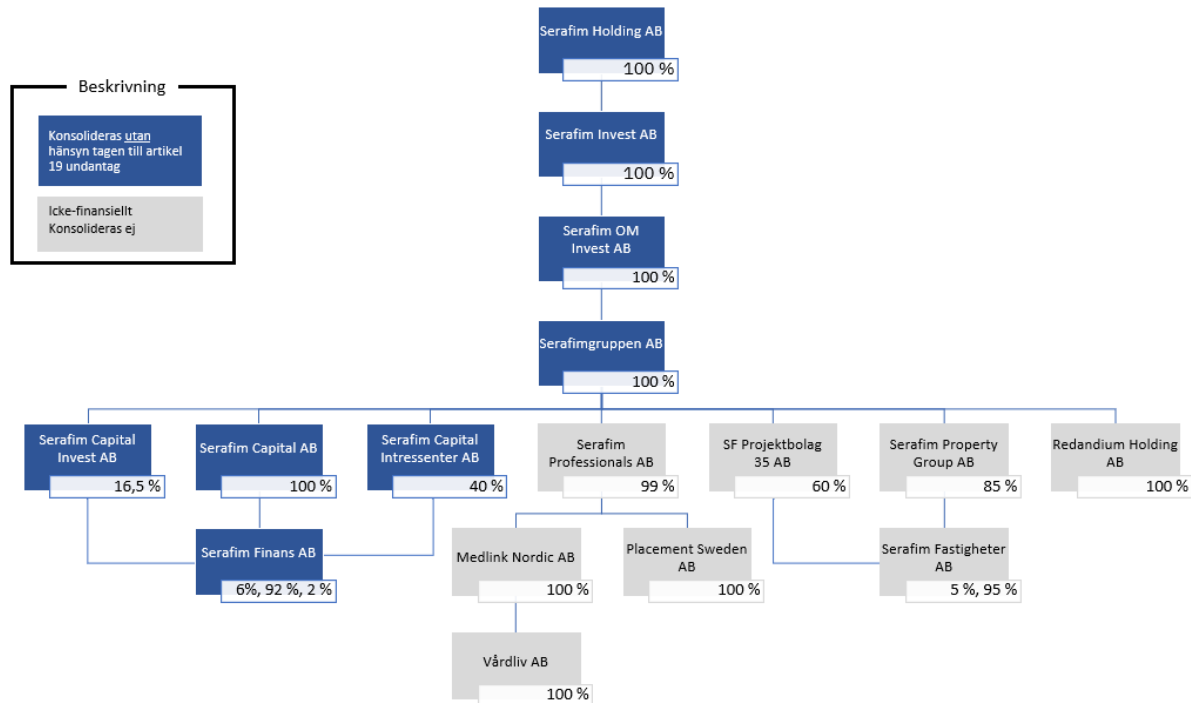
Serafim Finans erbjuder finansiella och administrativa lösningar för små och medelstora företag i alla branscher. Tjänsterna utgörs av fakturaköp, fakturaservice, kravhantering, företagslån och fastighetsfinansiering. Serafim Finans erbjuder även konsumentkrediter, vars syfte är att möjliggöra för privatpersoner att finansiera bröllop samt även privat vård med närliggande tjänster i privat sektor. Sparkonton med statlig insättningsgaranti tillhandahålls både företag och privatpersoner.

## Serafim Finans ägare

Ägarbolagen till Serafim Finans utgörs av Serafim Holding AB, Serafim Invest AB, Serafim OM Invest AB, Serafimgruppen AB och Serafim Capital AB. Dessa bolag bedriver ingen egen operativ verksamhet utan är holdingbolag.

Serafim Finans ingår i en koncern bestående av f.n. 58 bolag. Koncernen består idag av tre olika verksamhetsben; finansiell verksamhet (Serafim Finans), uthyrning av vårdpersonal och rekrytering (Serafim Professionals) samt bygg- och fastighetsverksamhet (Serafim Fastigheter).

Serafim Finans ingår även i en konsoliderad situation. I bild nedan framgår ägarandelar (avser kapital, ägarbolag har alltid majoritet i antal röster) samt vilka bolag som ingår i den konsoliderade situationen.



## Bolagsstyrning och organisation

Serafim Finans är ett kreditmarknadsbolag registrerat hos Bolagsverket och står under Finansinspektionens tillsyn.

### Styrning

Serafim Finans styrs genom externa regler, däribland lag (2004:297) om bank och finansieringsrörelse och Finansinspektionens föreskrifter samt verksamhetens egna interna regler. De interna reglerna utgörs bl.a. av policydokument och instruktioner.

### Organisation

#### Bolagsstämma

Serafim Finans högsta beslutande organ är bolagsstämman, där aktieägarnas inflytande över Serafim Finans utövas. Under bolagsstämman ges aktieägarna rätt att besluta om centrala frågor för bolaget, som fastställande av bolagsordning och resultat- och balansräkningar, utdelning till aktieägarna, styrelsens sammansättning samt val av revisor. Styrelsen i Serafim Finans sammankallar till bolagsstämma. Ordförande i bolagsstämman utses av bolagsstämman.



## Styrelse

Styrelsen i väljs av bolagsstämman. Det är ytterst styrelsen som svarar för Serafim Finans verksamhet och organisation. Styrelsen ska tillse att det finns en ändamålsenlig struktur för intern styrning och kontroll samt att Serafim Finans styrsystem och kontrollmiljö är effektiva och lämpliga med hänsyn till den verksamhet som vid var tid bedrivs. Styrelsen utser och entledigar Serafim Finans verkställande direktör ("**CEO**") och ska kontinuerligt utvärdera CEO och övrig operativ ledning.

### *Särskilt utsedd ledamot i styrelsen för ersättningsfrågor*

Serafim Finans styrelse har utsett en särskild ledamot i styrelsen med ansvar för vissa frågor rörande ersättningar.

Den särskilda ledamoten ska på årlig basis utföra en oberoende bedömning av Bolagets *Ersättningspolicy* och ersättningssystem. Den särskilda ledamoten ska vidare bereda styrelsebeslut om ersättningar till CEO och ledningsgrupp.

### *Outsourcingfunktion*

Serafim Finans styrelse har inrättat en oberoende outsourcingfunktion inom styrelsen som utgörs av en av styrelseledamöterna i Bolaget. Denne är bland annat ansvarig för att förvalta och kontrollera riskerna relaterade till Bolagets outsourcing samt säkerställa att utvärdering av outsourcingarrangemang genomförs.

## CEO

Serafim Finans styrelse utser CEO som har till uppgift att hantera Bolagets löpande förvaltning och leda den dagliga verksamheten i enlighet med aktiebolagslagen och Serafim Finans vid var tid gällande interna regler samt styrelsens anvisningar. CEO rapporterar löpande till styrelsen.

Joakim Wiksten är Serafim Finans CEO och tillträdde uppdraget i september 2020. Han har över 20 års erfarenhet inom bank- och finansbranschen och har de senaste tio åren haft chefsbefattningar på Nordea; senast i rollen som Head of Large Corporates, Business Banking.

Joakim utgör en ledamot i Serafim Finans kreditkommitté samt i Bolagets AML-kommitté.

## Verksamhet

Serafim Finans verksamhet är organiserad i olika avdelningar. Anställda rapporterar till avdelningsansvariga. Avdelningsansvariga rapporterar löpande direkt till CEO.



## *Ledningsgrupp*

För att stödja CEO i sitt arbete har Serafim Finans inrättat en ledningsgrupp, vars medlemmar utses av CEO. Ledningsgruppen har ett samordningsansvar för frågor som berör flera funktioner eller avdelningar, såsom framtagande av affärsplaner och budgetar, beredning av investeringsbeslut, ändringar av och implementering av rutiner, utveckling av tjänster, produkter och verksamheter samt att fungera som rådgivande och stödjande grupp för enskild medlem i ledningsgruppen i dennes specifika roll. Ledningsgruppen rapporterar till CEO.

## *Kommittéer*

Serafim Finans har inrättat en kreditkommitté som utses av styrelsen. Kreditkommittén ansvarar för att fatta beslut i kreditärenden som eskaleras till kreditkommittén inom ramen för bolagets beslutsordning för kreditärenden.

Serafim Finans har även inrättat en AML-kommitté som utgör ett forum där AML/CTF-organisationen och affärsverksamheten samverkar för att skapa goda beslutsunderlag och fatta beslut avseende eskalerade ärenden.

## **Funktion för regelefterlevnad**

Funktionen för regelefterlevnad utses av Serafim Finans styrelse och utgör ett stöd för styrelse, CEO och verksamhet i syfte att säkerställa regelefterlevnaden i Serafim Finans. Funktionen är oberoende och underställd CEO och rapporterar direkt till styrelse, CEO och ledningsgrupp.

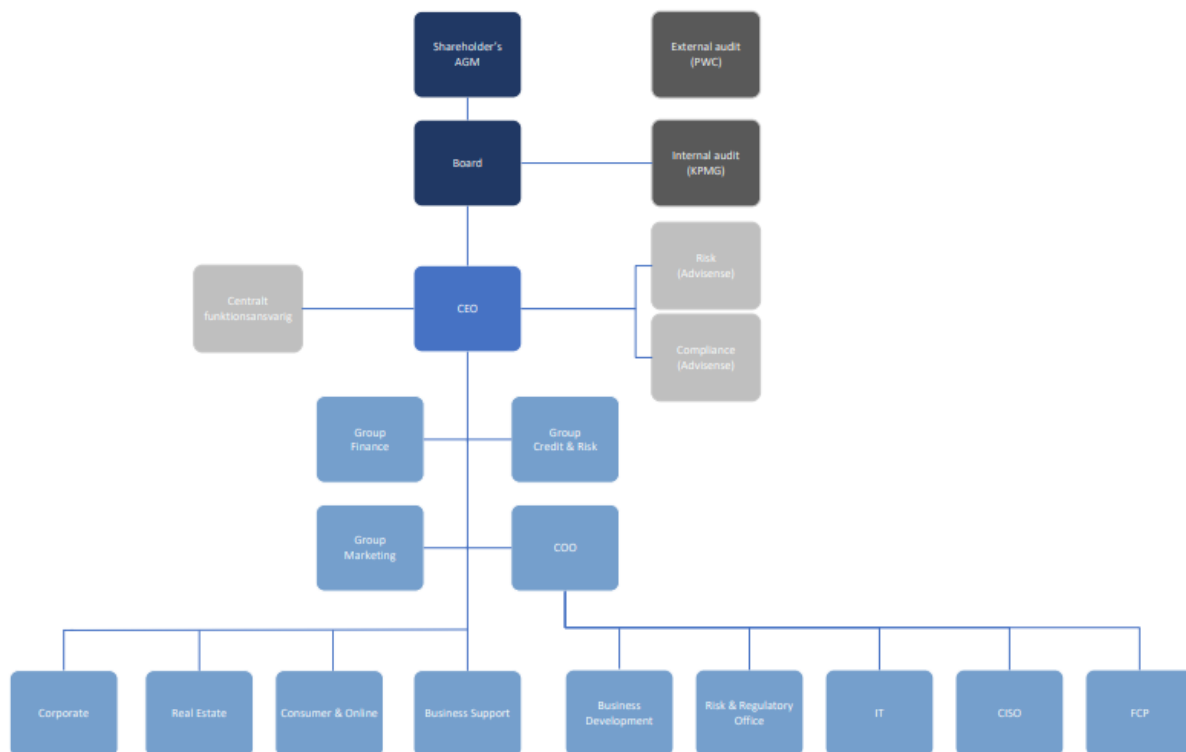
## **Funktion för riskkontroll**

Funktionen för riskkontroll utses av Serafim Finans styrelse och utgör ett stöd för styrelse, CEO och verksamhet i dess arbete med att säkerställa en god och ändamålsenlig riskhantering. Funktionen är oberoende och underställd CEO och rapporterar direkt till styrelse, CEO och ledningsgrupp.

## **Funktion för internrevision**

Funktionen för internrevision utses av Serafim Finans styrelse och har till uppgift att granska och utvärdera om den interna styrningen och kontrollen i Serafim Finans är effektiv och ändamålsenlig. Funktionen är oberoende och underställd styrelsen och rapporterar direkt till styrelsen. Internrevision rapporterar iakttagelser i det löpande granskningsarbetet till CEO.

## Organisationsstruktur



## Intern styrning och kontroll

### Principer för intern styrning och kontroll

Serafim Finans styrelse ska genom en god intern styrning och kontroll av verksamheten säkerställa en ändamålsenlig och effektiv organisation och förvaltning av sin verksamhet.

Serafim Finans ska sträva efter ett helhetsperspektiv avseende frågor rörande intern styrning och kontroll och främja en medvetenhet om dessa frågor i hela organisationen. Den interna styrningen och kontrollen utgör en integrerad del av verksamheten och är ett verktyg för att uppnå en god förmåga att identifiera, mäta, styra, rapportera och i övrigt hantera risker. Vidare ska den interna styrningen och kontrollen möjliggöra en god förmåga att efterleva externa och interna regler.



## De tre försvarslinjerna

De tre försvarslinjerna utgör tillsammans ramverket för intern styrning och kontroll vilket ska utveckla och upprätthålla system som säkerställer:

- en effektiv och ändamålsenlig verksamhet;
- tillräcklig riskkontroll;
- affärsstyrning;
- tillförlitlig finansiell och icke-finansiell rapportering (såväl internt som externt); samt
- efterlevnad av gällande regelverk.

Roller och ansvarsområden avseende intern styrning och kontroll är uppdelade i tre försvarslinjer.

### Första försvarslinjen

Första försvarslinjen består av Serafim Finans verksamhet (dvs. samtliga anställda inom Bolagets avdelningar och affärsområden). Den första försvarslinjen är den del av verksamheten som är risktagande och har därför till uppgift att hantera de dagliga risker som uppkommer, bl.a. genom att efterleva både interna och externa regelverk. Samtliga inom den första försvarslinjen ska vara införstådda med innebörden av vad god intern styrning och kontroll innebär och det ska tydligt framgå av Serafim Finans interna regler och rutinbeskrivningar vilket ansvar som åligger varje anställd. Bolaget har även utsett särskilda riskägare att ansvara för olika risktyper.

### Andra försvarslinjen

Den andra försvarslinjen består av den oberoende funktionen för riskkontroll och den oberoende funktionen för regelefterlevnad. Kontrollfunktionerna i den andra försvarslinjen ansvarar för att kontrollera att den första försvarslinjen följer interna och externa regler. Vidare ska den andra försvarslinjen vara ett stöd till den första försvarslinjen avseende arbetet med intern styrning och kontroll och arbeta proaktivt för att skapa en bra och effektiv kontrollmiljö inom hela Serafim Finans. Den andra försvarslinjen ansvarar även för att analysera, följa upp samt rapportera avseende verksamhetens arbete till styrelse, CEO och ledningsgrupp.

### Tredje försvarslinjen

Den tredje försvarslinjen består av funktionen för internrevision som är en, från verksamheten, helt oberoende kontrollfunktion. Funktionen för internrevision ansvarar för att oberoende granska det arbete som utförs av både den första och andra försvarslinjen.

Funktionen för internrevision analyserar, följer upp och rapporterar den första och andra försvarslinjens arbete direkt till styrelsen och löpande till CEO.